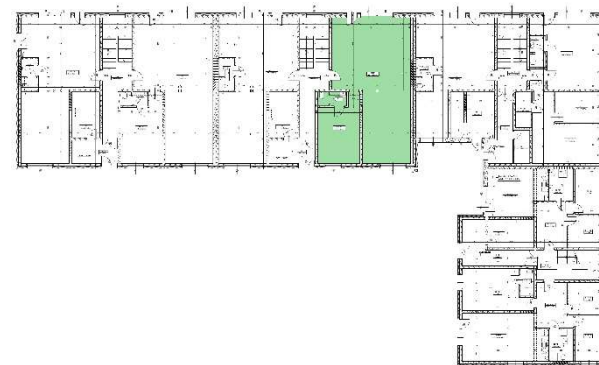


BUDYNEK MIESZKALNO-USŁUGOWO-HANDLOWY

LOKAL: B0 L2
PIĘTRO: PARTER
POWIERZCHNIA: 104,81 m²



POMIESZCZENIA:

LOK. USŁUGOWY	79,40 m ²
LOK. USŁUGOWY	22,08 m ²
WC	3,33 m ²

